

www.erapro.ru

ПРОЕКТ РЕАЛИЗОВАН

В ПРОЦЕССЕ РЕАЛИЗАЦИИ

<input checked="" type="checkbox"/> Благоустройство дворовых территорий	81
<input checked="" type="checkbox"/> Паспорт планировочного решения	89
<input checked="" type="checkbox"/> Инвентаризация зеленых насаждений	90
<input checked="" type="checkbox"/> Паспортизация незакрепленных территорий	93
<input type="checkbox"/> Паспортизация благоустройства школ	95

ПРОЕКТЫ СОЦИАЛЬНОЙ ИНФРАСТРУКТУРЫ

ПРОЕКТОМ ПРЕДУСМАТРИВАЕТСЯ:

- максимальное функциональное использование дворовой территории для активного и тихого отдыха всех слоев населения: детей, молодежи и людей среднего и пожилого возраста;
- замена существующего оборудования и насыщение территории новыми малыми архитектурными формами;
- разработка предложения по размещению на территории волейбольно-баскетбольной площадки с возможностью использования под ледовый каток в зимнее время;
- создание на территории детских площадок для различных возрастных категорий детей;
- создание на территории зоны для прогулок и тихого отдыха.

Для максимального функционального использования внутридворовой территории на ней создается небольшое спортивное ядро. Оно включает в себя площадку с уличными тренажерами. Здесь подобраны тренажеры для всех групп мышц. Также не забыты и маломобильные группы населения – проектом запланированы тренажеры и для людей с ограниченными возможностями. Рядом расположена совмещенная волейбольно-баскетбольная площадка. В зимнее время площадка будет использоваться как ледовый каток. Возле площадки расположен ряд двухъярусных трибун и раздевалка для спортсменов.

Прогулочная зона представлена дорожно-тропиночной сетью, с покрытием из гранитной плитки. Она насыщена цветниками, скамейками для отдыха и элементами вертикального озеленения – перголами с декоративными вьющимися растениями, дающими защиту от солнца. Проектом предлагается дополнительное насыщение этой зоны красивоцветущей и декоративно-лиственной древесной и кустарниковой растительностью. В центре прогулочной зоны расположена трехъярусная цветочница из искусственного камня со скульптурной композицией в центре.

Прогулочная зона отделяет спортивное ядро от зоны детских площадок.

Запроектированные детские площадки функционально разделены на несколько зон для отдыха детей разных возрастных групп. Они имеют в своем составе детский городок, песочницу и места для кратковременного отдыха родителей.





ТЕХНИКО-ЭКОНОМИЧЕСКИЕ ПОКАЗАТЕЛИ

Детская площадка	901,3 м ²
Устройство бортового камня на детской площадке	174,18 п. м
Мощение из бетонной плитки на площадках отдыха и дорожках	2020,19 м ²
Устройство бортового камня при покрытии из бетонной плитки	795,27 п. м
Газонная решетка	284,93 м ²
Устройство бортового камня при газонной решетке	114,58 п. м
Плитняк по газону	245,94 м ²
Устройство бортового камня при покрытии из плитняка по газону	233,42 п. м
Асфальтовое покрытие	511,70 м ²
Устройство бортового камня при покрытии асфальтом	454,53 п. м

ПРОЕКТМ ПРЕДУСМОТРЕНА:

- установка малых архитектурных форм – беседки;
- городской мебели – диваны парковые, урны.

Выполнение проектных работ по благоустройству и озеленению территории

ПЛОЩАДЬ В ГРАНИЦАХ ПРОЕКТИРОВАНИЯ – 5,31 га.

Заказчик – ЗАО «ИК Гринэкс».

ТРЕБОВАНИЯ К ПРОЕКТУ.

- Реализовать в проекте концепцию «Двор без машин», предусматривающую ограничение на нахождение личного автотранспорта на придомовой территории жилого комплекса.
- Ограничение доступа осуществлять преимущественно пассивными методами – средствами вертикальной планировки; автоматические дорожные блокираторы, предназначенные для ограничения (или полного запрета) въезда автотранспорта на территорию.
- Предусмотреть мероприятия по доступу спецтранспорта; служб, обеспечивающих эксплуатацию комплекса (эксп. лифтов, уборка территории и т.д.).
- Предусмотреть функциональное зонирование территории, состоящую из следующих зон: тихого отдыха, детской и спортивной, прогулочной, хозяйственной.
- Организовать движение пешеходов, велосипедистов, роллеров и т.д.
- Разработать систему основного и декоративного освещения. Осуществить подбор оборудования.
- Подобрать готовые решения (в общей стилистике концепции) малых архитектурных форм: урн, ограждений, скамей, цветочниц, велопарковок и т.п.
- Разработать композиции круглогодичного озеленения с применением многолетних кустарников, цветов, камня.
- Разработать специализированную зону отдыха для малоподвижных групп населения, предусмотрев систему ориентации для инвалидов по зрению, а также тренажеры для инвалидов ОДА.





ОБЩАЯ ИНФОРМАЦИЯ

Вид работ: проект благоустройства дворовой территории.

ПРОЕКТОМ ПРЕДУСМАТРИВАЕТСЯ:

- временное устройство большой парковки на месте будущего строительства торгово-делового центра;
- дополнительный въезд во дворы;

- расширение одной из существующих дорог для образования дополнительных парковочных карманов;
- обустройство еще одной детской площадки с местом прогулок с колясками и зоной песочного городка, ориентированной на самых маленьких детей.



ОБЩАЯ ИНФОРМАЦИЯ

Вид работ: проект благоустройства дворовой территории.

ПРОЕКТОМ ПРЕДУСМАТРИВАЕТСЯ:

- на месте сноса гаражей-ракушек устройство спортплощадки. Она включает в себя хоккейно-футбольную коробку, атлетическую беседку, раздевалку и площадку для бадминтона;
- высадка по периметру площадки живой изгороди из декоративных кустарников.

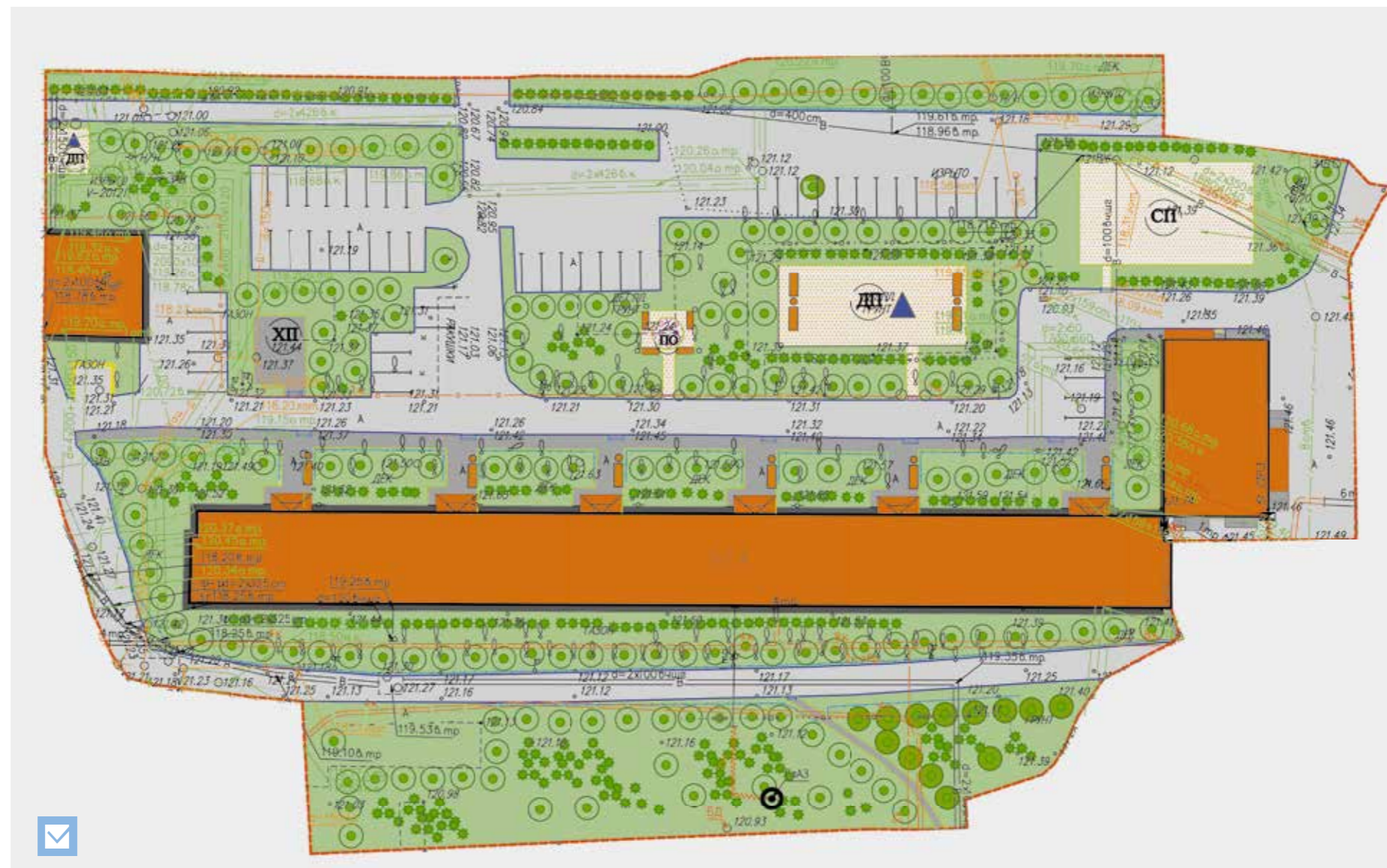
ПЛОЩАДЬ ТЕРРИТОРИИ – БОЛЕЕ 30 га.

Вид работ: выполнение работ по изготовлению паспортов «Планировочное решение и благоустройство территории». Согласование в МКА, ДЖКХиБ.

Исходная ситуация: необходимость благоустройства территории.

ПРОЕКТОМ ПРЕДУСМАТРИВАЕТСЯ:

- разработка парковочных карманов и устройство открытых автостоянок;
- архитектурно-художественная характеристика объекта и его окружения, особенности ландшафта;
- озеленение;
- устройство цветников у входов в подъезды домов;
- усовершенствование пешеходной дорожно-тропиночной сети;
- устройство детских площадок;
- устройство площадок для отдыха;
- максимальное функциональное использование площадки дворов;
- устройство спортивных площадок;
- оборудование для маломобильных групп населения;
- устройство площадок для выгула собак;
- установка МАФ;
- посадка деревьев и кустарников;
- добавление малых архитектурных форм;
- улучшение эстетической и экологической атмосферы на территории.



ДОПОЛНИТЕЛЬНЫЕ ТЕХНИЧЕСКИЕ СВЕДЕНИЯ О ПРОЕКТЕ

Общая площадь благоустраиваемой территории	13 726 м ²
Площадь застройки	1848 м ²
Площадь проездов	2545 м ²
Площадь тротуаров	401 м ²
Площадь дорожек	70 м ²
Площадь отмопок	272 м ²
Площадь озелененных участков	6044 м ²
Площадь плоскостных сооружений в том числе:	2546 м ²
■ детские площадки	291 м ²
■ площадки тихого отдыха	34 м ²
■ гостевые автостоянки	2100 м ²
■ площадки для мусоросборников	30 м ²
■ хозяйственные площадки	91 м ²

ИНВЕНТАРИЗАЦИЯ ЗЕЛЕННЫХ НАСАЖДЕНИЙ ВКЛЮЧАЕТ В СЕБЯ СЛЕДУЮЩИЕ РАБОТЫ:

- установление границ территорий объектов, классификация по категориям озеленения;
- проведение картографических работ (изготовление топографического плана М1:500 с привязкой к Единой государственной картографической основе города Москвы);
- проведение натурных работ (обследование зеленых насаждений и прочих элементов территории);
- оформление результатов обследования в виде «Паспорта учетного участка»;
- Утверждение паспорта у балансодержателя территории и согласование в ДЖКХБ г. Москвы;
- занесение результатов инвентаризации в автоматизированную информационную систему «Реестр зеленых насаждений г. Москвы».



ПАСПОРТИЗАЦИЯ ОБЪЕКТОВ ДОРОЖНОГО ХОЗЯЙСТВА

Включает в себя следующие работы:

- проведение картографических работ (изготовление топографического плана М1:500);
- проведение натурных работ (обследование объектов дороги);
- оформление результатов обследования в виде «Паспорта объекта дорожного хозяйства»;
- утверждение паспорта у балансодержателя территории.



ОБСЛЕДОВАНИЕ ЗЕМЕЛЬНОГО УЧАСТКА, ИЗГОТОВЛЕНИЕ ПЛАНОВ ЗЕМЕЛЬНОГО УЧАСТКА С ПРЕДОСТАВЛЕНИЕМ СПРАВКИ ЗЕМЕЛЬНОГО УЧАСТКА (ФОРМА В БТИ)

Включает в себя следующие работы:

- обследование участка: измерение в натуре, составление абрисов и планов земельного участка, а также экспликаций к ним;
- камеральные работы с изготовлением плана земельного участка (в масштабе 1:500);
- изготовление справки об уборочной площади земельного участка.

ВЫПОЛНЕНИЕ РАБОТ ПО ИЗГОТОВЛЕНИЮ ПАСПОРТОВ УЧЕТНЫХ УЧАСТКОВ НЕЗАКРЕПЛЕННЫХ ОБЪЕКТОВ ОЗЕЛЕНЕНИЯ С ВВЕДЕНИЕМ ДАННЫХ В АИС «РЕЕСТР ЗЕЛЕНых НАСАЖДЕНИЙ» В 2013 ГОДУ

Цель и актуальность работ по инвентаризации зеленых насаждений:

- установление границ озелененной территории и их документального закрепления;
- получение достоверных данных по количеству зеленых насаждений в городе, их состоянию для ведения городского хозяйства на всех уровнях управления, эксплуатации и финансирования, отнесения их к соответствующей категории земель, охранному статусу и режиму содержания.

Работы выполняются в соответствии с постановлением Правительства Москвы от 10.09.02 г. №743-ПП (в текущей редакции, с изменениями).



ВЫПОЛНЕНИЕ РАБОТ ПО ТЕХНИЧЕСКОЙ ИНВЕНТАРИЗАЦИИ И ЗАПОЛНЕНИЮ ТЕХНИЧЕСКИХ ПАСПОРТОВ КОМПЛЕКСНОГО БЛАГОУСТРОЙСТВА НЕЗАКРЕПЛЕННЫХ ОБЪЕКТОВ ДОРОЖНОГО ХОЗЯЙСТВА

Цель и актуальность работ по паспортизации объектов дорожного хозяйства:

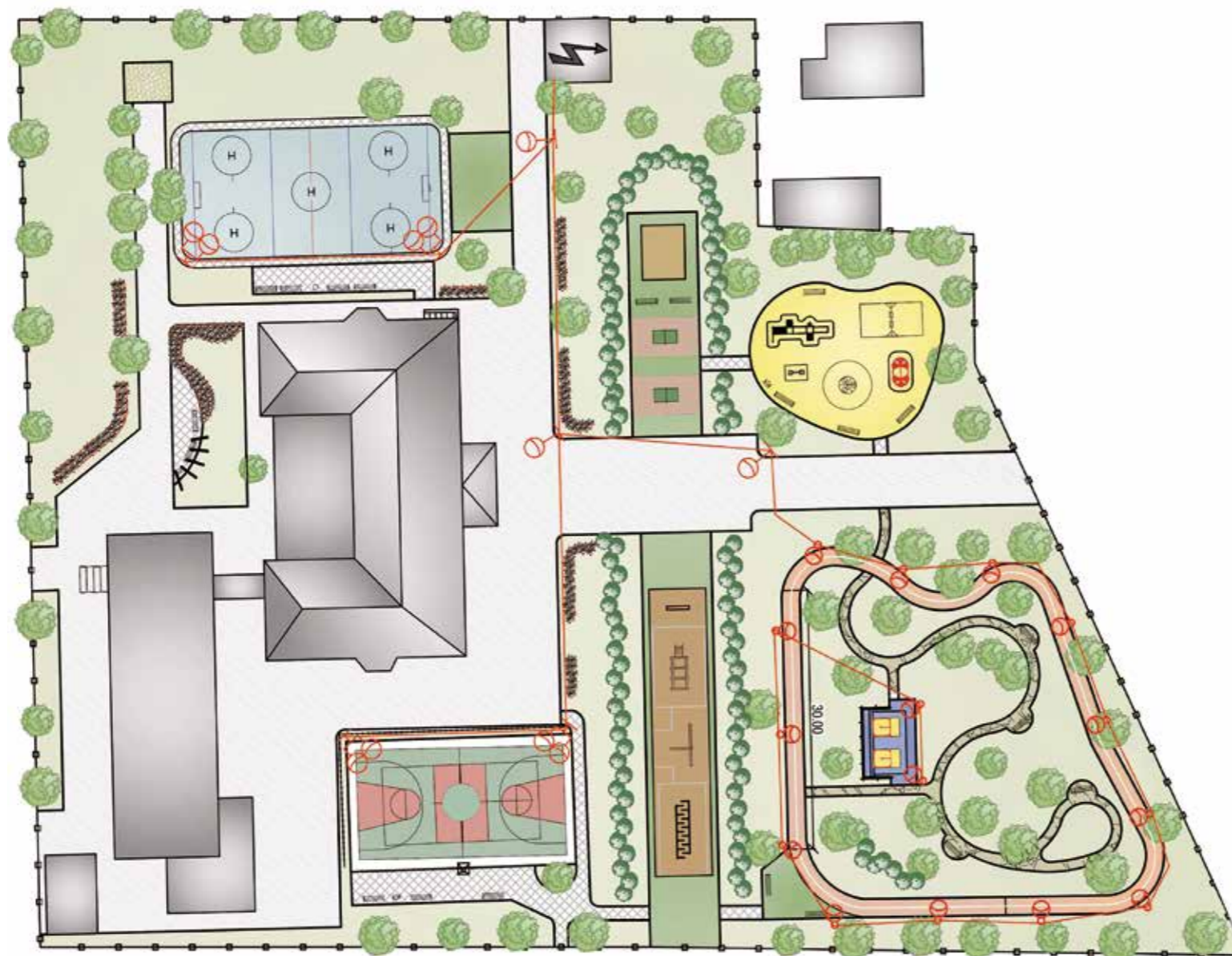
- установление границ объектов дорожного хозяйства и их документальное закрепление.

Состав работ определяется на основе топографического плана в масштабе 1:500 и включает натурные обследования и подготовку обязательных форм паспорта.

Работы выполняются в соответствии с инструкцией по технической инвентаризации и заполнению технического паспорта комплексного благоустройства объекта дорожного хозяйства г. Москвы (утв. первым заместителем мэра в Правительстве Москвы 04.01.2003).

УСЛОВНЫЕ ОБОЗНАЧЕНИЯ

- Асфальтовое покрытие
- Плитка-брусчатка
- Резиновая крошка под каток
- Резиновая крошка
- Резиновая крошка (детская площадка)
- Плитка по газону
- Газон
- Цветник
- Существующие столбы освещения
- Столб освещения 4 м
- Столб освещения 9 м НФГ



ПЛОЩАДЬ ТЕРРИТОРИИ – 1,2860 га.

Вид работ: предпроектное предложение ремонта территории школы № 493.

Исходная ситуация: оборудование на детской площадке в удовлетворительном состоянии. Покрытия на спортивных площадках не соответствуют нормам. Дополнительное освещение на хоккейной площадке недостаточное. Территория школы представлена газоном (3900 м²), находящимся в неудовлетворительном состоянии.

ПРОЕКТОМ ПРЕДУСМАТРИВАЕТСЯ

- максимальное функциональное использование территории школы для занятия физкультурой, активного и тихого отдыха учащихся и педагогов;
- замена существующего оборудования и насыщение территории новыми малыми архитектурными формами;
- ремонт существующего асфальтового покрытия, замена покрытий на спортивных и детских площадках;
- ремонт ограждения по периметру территории школы;
- разработка предложения по размещению опор освещения;
- добавление цветочного оформления;
- расширение существующих спортивных площадок;
- проектирование беговой дорожки, площадки для игры в городки, размещение столов для настольного тенниса, атлетической беседки;
- расширение площадки для группы продленного дня;
- устройство следующих видов покрытий – тротуарная бетонная плитка, натуральный камень, резиновое покрытие;
- установка малых архитектурных форм и городской мебели – диваны парковые, скамьи, урны.

ДОПОЛНИТЕЛЬНЫЕ ТЕХНИЧЕСКИЕ СВЕДЕНИЯ О ПРОЕКТЕ

Ремонт асфальтового покрытия	1256 м ²	Спортивные площадки	1895 м ²
Устройство бортового камня при покрытии из бетонной плитки	474 п. м	Детские площадки	321 м ²
Ремонт газона	2925 м ²	Мошение из бетонной плитки на площадках отдыха и дорожках	364 м ²